



**COLDWELL
BANKER**
- BİRİKİM -

Kırıkkale / Keskin
Gündoğdu Mahallesi

Toplu Konut Arsaları Satış Projesi

YATIRIMCILAR İÇİN BİLGİLENDİRME SUNUMU

YATIRIMIN YENİ ADRESİ



DEVLET DESTEKLİ DEV PROJELER İLE KALKINMAKTA OLAN KIRIKKALE, İKİNCİ ESKİŞEHİR OLMAYA HAZIRLANIYOR!

Stratejik Konum - Nitelikli İş Gücü - Yüksek Bütçeli Devlet Destekleri - Enerji Koridoru
Nitelikli Tarımsal Üretim - Yatırıma Uygun Arazi- Huzurlu ve Sosyal Yaşam - Pazara Yakınlık

kırıkkale
SİZE EN YAKIN ROTA



ÇEŞNİĞİR



SULU MAĞARA



KIRMIZI PERİBACALARI



LAVANTA TARLALARI



120 km'lik projeye start veriliyor
Ankara-Kırıkkale-Delice protokolü imzalandı



ANKARA-SİVAS
YÜKSEK HIZLI
TREN
COŞKUyla
KARŞILANDI



SEYİR TERASI



TÜPRAŞ

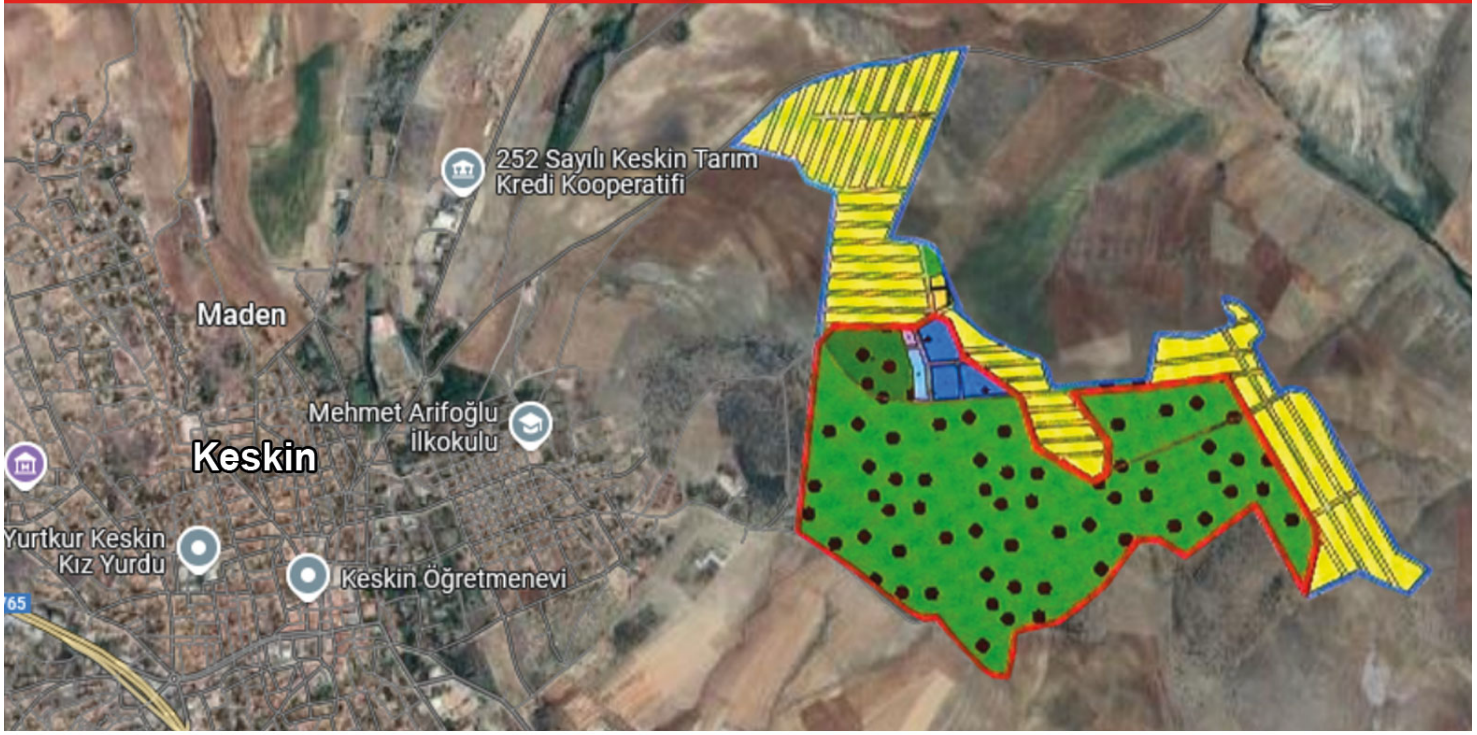


Kırıkkale'mize hayırlı olsun
**KIRIKKALE
ROKETSAN'LA
GÜÇLENECEK**



SİLAH OSB

2,5 Emsal 10 Kat Toplu Konut İmarlı Arsalar



KONUT ALANI

OKUL, HASTANE, AVM

MİLLET BAHÇESİ

Adres			
İl	KIRIKKALE	Kat Yüksekliği	30.5
İlçe	KESKİN	KAKS / Emsal	2.5
Mahalle	GÜNDOĞDU	Fiyat / m ²	

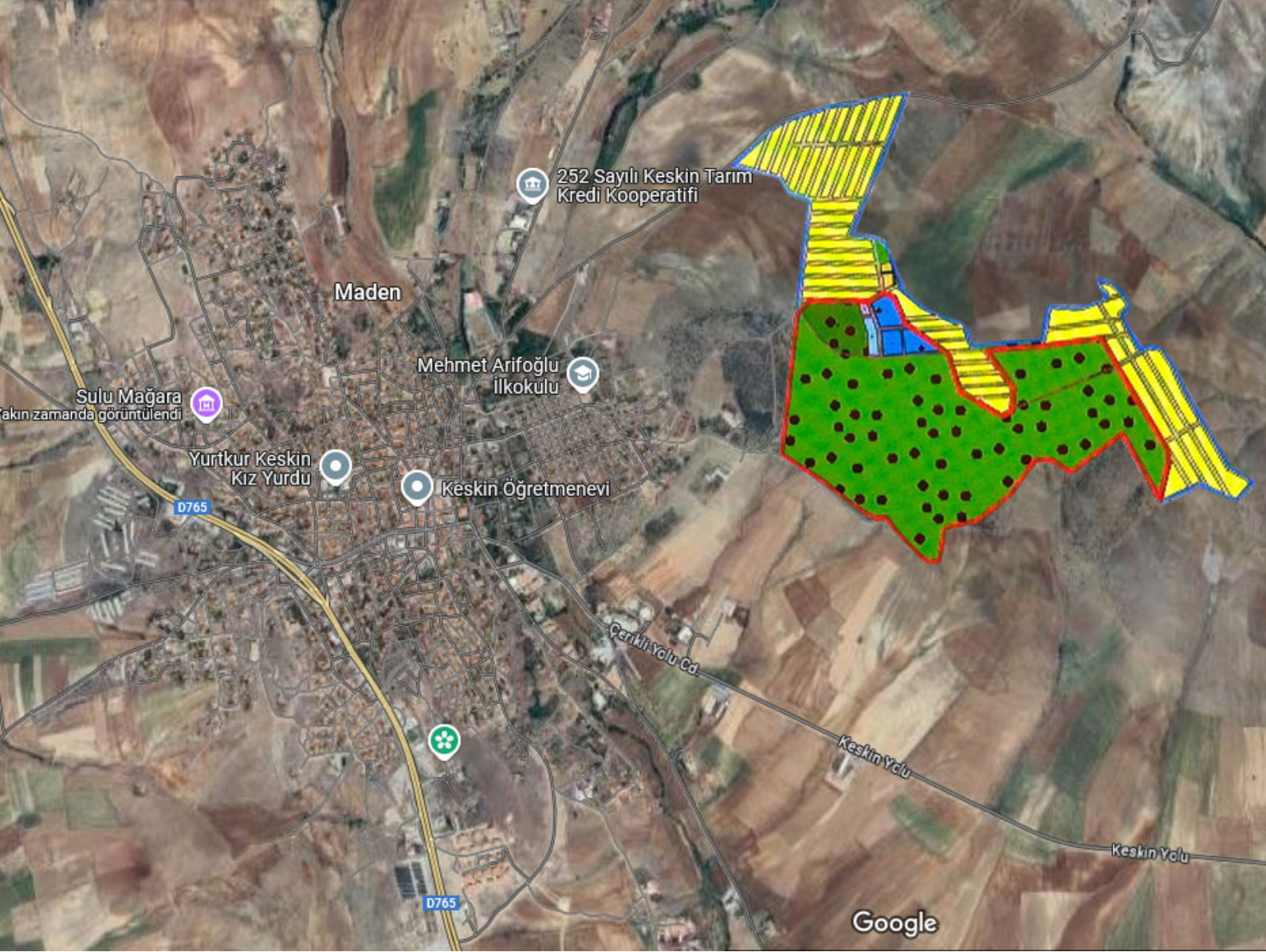
- Yukarıdaki haritada görülmekte olan, sarı renkle belirtilmiş 430.000 metrekarelik arazimizde bulunan toplu konut imarlı arsalarımız, 30,5 m. yapı yüksekliği ile 10 katlı binaların inşasına uygundur. Hemen bitişiğinde, yeşil renk ile işaretlenmiş 850.000 metrekare büyüklüğünde dev bir millet bahçesi planlanan yatırımcı dostu konut alanımızda mavi renk ile taranmış bölüm ise ilkököl, ortaokul, lise, hastane ve ticari alanlara ayrılmıştır.
- Ankara'ya 85 km, Kırıkkale merkezine ise 18 km uzaklıktaki Keskin ilçesi, Kırıkkale'nin ikinci büyük ilçesidir. Bölgedeki üniversiteler, hastaneler, endüstri bölgeleri, silah ve savunma sanayi, Roketsan ve Tüpraş gibi dev firmalar, otopan ve hızlı tren projeleri, kentin ve konut alanımızın gelişimi ve değer kazanması için önemli faktörlerdir.
- İstenilen her büyüklükteki alımlar için çoklu parseller ve adalar şeklinde satışı yapılabilmekte olan arsalarımızın müstakil tapuları hemen tescil edilebilmektedir.
- Yeni bir kent kurulması adına oluşturulmuş bu plandaki, yatırım fırsatı sunan ve değeri günden güne hızla artan arsaların satışını yapmaktan onur duymaktayız. Siz de 1.200 adet ile sınırlı ve bir daha karşılaşamayacağınız fiyatlarla satışa sunulan arsalarımıza sahip olarak, kendiniz ve çocuklarınızın geleceğine eşsiz bir yatırım yapmak için **hemen arayın!**

DEVİRİM GÜLLE
GAYRİMENKUL YATIRIM DANIŞMANI
0506 139 81 98
0216 606 16 01



COLDWELL BANKER
BİRİKİM

Toplu Konut Arsalarımızın Özellikleri



RENKLİ TARANMIŞ ALAN 1/1000 ÖLÇEKLİ UİP-711077711 KODLU İMAR PLANI

■ KONUT ALANI

■ OKUL, HASTANE, AVM

■ MİLLET BAĞÇESİ

SARI ALAN: 430 DÖNÜM, 50 ADA, 1200 PARSEL

2,5 Emsal, 30,5 Metre Yapı Yüksekliği, 10 Katlı Bina inşa edebilme imkanı

MAVİ ALAN: OKULLAR, HASTANE, AVM, CAMİ

YEŞİL ALAN: 850.000 m² BÜYÜKLÜĞÜNDE
TÜRKİYE’NİN EN BÜYÜK MİLLET BAHÇESİ



MÜSTAKİL TAPULAR

Parsellerimizin tamamı **müstakil tapuludur.**

Hisseli arazi satışı değildir!

ALTYAPI DURUMU

Bölgede yerleşim ve yaşam alanlarının bulunması sayesinde mahallede altyapı vardır.

1000 m² büyüklüğündeki arsanızı en kötü ihtimal ile %30 kat karşılığı müteahhitte vermeniz durumunda bile elde edebileceğiniz gelire bir örnek;

1.000 m² Arsa Maliyeti: **1.950.000 TL**

TAKS: 0,40 KAKS: 2,5 H:30,5 m 10 Kat

400 m² Taban Oturumlu

2.500 m² Toplam Yapı Alanlı

Katta 100 m²'den 2 daire + 50 m² Ortak Alan

Toplam 250 m²/Kat

10 Katlı Bina 2.500 m²

20 Daire veya 18 Daire 4 Dükkan

Maksimum %70 Müteahhit Payı 14 Daire

Toprak Sahibinin Payı 6 Daire

Her biri 5.000.000 TL'den 6 Daire **30.000.000 TL**

Yatırım Maliyeti **1.950.000 TL**

Verilen fiyatlar ve oranlar piyasa koşullarına göre değişiklik gösterebilir!

2000 m² büyüklüğündeki arsanızı en kötü ihtimal ile %30 kat karşılığı müteahhitte vermeniz durumunda bile elde edebileceğiniz gelire bir örnek;

2.000 m² Arsa Maliyeti: **3.900.000 TL**

TAKS: 0,40 KAKS: 2,5 H:30,5 m 10 Kat

800 m² Taban Oturumlu

5000 m² Toplam Yapı Alanlı

Katta 100 m²'den 4 Daire + Ortak Alan

Toplam 500 m²/Kat

10 Katlı Bina 5.000 m²

40 Daire veya 36 Daire 8 Dükkan

Maksimum %70 Müteahhit Payı 28 Daire

Toprak Sahibinin Payı 12 Daire

Her biri 5.000.000 TL'den 12 daire **60.000.000 TL**

Yatırım Maliyeti **3.900.000 TL**

Verilen fiyatlar ve oranlar piyasa koşullarına göre değişiklik gösterebilir!

NEDEN KIRIKKALE?



- Ankara'ya komşu olan Kırıkkale, devletin sanayi yatırımları ve teşvikleriyle hızla gelişen bir şehir haline geliyor.
- Hızlı tren hat, yeni otoban projeleri, silah ve savunma sanayi yatırımları ile bölgeye büyük bir ekonomik hareketlilik geliyor.
- Hedef, Kırıkkale'yi Eskişehir gibi bir cazibe merkezine dönüştürmek ve bu vizyonla şehirde arsa ve konut değerleri hızla yükseliyor.
- Stratejik konumu, güçlü altyapı projeleri ve devlet destekleriyle Kırıkkale, erken yatırım yapanlara kısa sürede yüksek kazanç sunuyor.

NEDEN KESKİN?



- Kırıkkale'nin hızla değer kazanan Keskin ilçesi Gündoğdu Mahallesi'nde yer alan arsalarımız, 10 kat imarlı, 2.5 emsal ve 30,5 m yapı yüksekliği ile yatırımcılara büyük avantaj sunuyor.



- Türkiye'nin en büyük millet bahçesi, okul, hastane ve alışveriş merkezi projeleri çevrili bu bölge, kısa sürede Ankara'nın ve Kırıkkale'nin yeni cazibe merkezi haline gelecek.

- Bugün piyasa değerinin altında alacağınız bu arsalar, birkaç yıl içinde kat karşılığıyla onlarca daireye dönüşerek yüksek kazanç imkânı sağlıyor.

- Erken yatırım yapanlar, geleceğin en kârlı fırsatını şimdiden yakalıyor.

- Hititler, Frigler, Lidyalılar, Persler ve Romalılar gibi medeniyetlere ev sahipliği yapmıştır.



- Osmanlı döneminde Kırıkkale ve çevresi daha çok tarım ve hayvancılıkla uğraşan köyler ve kasabalar şeklinde organize olmuştur

KIRIKKALE'NİN TARİHİ YERLERİ



- Çeşnigir Köprüsü
- Hasandede
- Taş Mektep
- Rahmi Pehlivanlı
- İslami Değerler Külliyesi
- Haydar Sultan Türbesi
- Ballı Baba Türbesi
- Çeşnigir Kanyonu
- Obaköy – Yeşil Vadi
- Dinek Dağı Tesisleri
- Macera Park
- Karaahmetli
- Sulu Mağara
- Lavanta Vadisi
- Kırmızı Peribacaları

ÇEŞNİĞİR KÖPRÜSÜ



- Çeşnigir Köprüsü ve Çeşnigir Kanyonu Kırıkkale ilinin en önemli turistik lokasyonlarından bir tanesidir.
- 13'üncü yüzyıla ait bir eser olan Çeşnigir Köprüsü'nün yapımında kesme taş kullanılmış olup uzunluğu 110 metredir.
- 6 metre genişliğinde olan köprü Çeşnigir Kanyonu girişinde bulunmaktadır.
- Mimar Sinan tarafından yeniden yapılmış ve sonraları köprünün ayak kısımları su içerisinde kalmıştır.



- K lt r merkezinde ‘‘Bozlak K lt r  ve Abdallık’’ geleneğine uygun organizasyonlar gerekleřtirilerek t rk  dinletileri, sohbetler d zenlenmekte ve abdal k lt r  yařatılmaktadır.
- Keskin ilesinde bulunan bu tarihi mekan Kırıkkale’nin en ok ziyaet edilen k lt rel miraslarından biridir



- İslami Değerler Külliyesi Derneği tarafından 2015 yılında temeli atılan ve Karacaali semtinde bulunan İslami Değerler Külliyesi, Orta Anadolu'nun en büyük külliyesi olma vasfını taşıyor. Ankara'ya bir saat mesafede bulunan külliye içinde yüzlerce kişinin aynı anda ibadet edebileceği bir cami, kadınları için ayrı bir mescit, kütüphane, taziye evi, konferans salonu gibi tesisler bulunuyor.
- Külliye içerisinde Siyeri Nebi ve Mushafı Şerif Müzesi bulunuyor. Burada aynı zamanda 'Kutsal Emanetler'i görmek de mümkün.



- Dünya çapında ün kazanmış çok önemli bir ressamımızdır. “Kralların Ressamı” olarak anılan Rahmi PEHLİVANLI'nın Keskin ilçesinde doğduğu ev müzeye dönüştürülerek eserleri sergilenmektedir.
- Rahmi PEHLİVANLI'nın, Türkiye'de 5, dünyanın çeşitli merkezlerinde 60'ın üzerinde kişisel sergisinin büyük bölümü, müzelerde, devlet başkanları tarafından açılmıştır. Sanatçıya ödül kazandırmış eserlerinin bir bölümü Avrupa ülkeleri, Ortadoğu ülkeleri ve Türkiye dahil olmak üzere toplam 17 değişik müzede sergilenmektedir. Kendisine uluslararası düzeyde birçok takdirname ve nişan verilmiştir.



KIRIKKALE'NİN DOĞAL GÜZELLİKLERİ

kırıkkale

COLDWELL
BANKER



Etstur

Tüm Güzellikleriyle Kırıkkale'de Gez...



Kırıkkale

Kırıkkale'de Gezilecek Yerl...



td tatildence

Kırıkkale Gezilecek Yerler - tatildence



Tatil Dükkanı Blog

Kırıkkale'de Gezilecek En Güzel Yerler | Tati...



Etstur

Tüm Güzellikleriyle Kırıkkale'de Gezilecek Yerler | ...



Kırıkkale

Kırıkkale'de Gezilecek Ye...

ÇEŞNİĞİR KANYONU



- Çeşnigir Kanyonu, Kırıkkale/Keskin-Karakeçili ilçeleri sınırında Kızılırmak'ın geçtiği havzada, Büklükale tarihi kazı alanının yakınında ve Kırıkkale merkeze 38 kilometre mesafede yer almaktadır.





- Alan 424 dönüm olup; alanda tarihi köprü aydınlatması, cam ve ahşap seyir terası, iskele ve tekne turu, ahşap merdivenler, yürüyüş ve bisiklet yolları, çocuk oyun alanları, macera parkı, gençlik kampı, su platformları, kafeteryalar, yöresel satış üniteleri, mescit, wc, otopark alanları bulunmaktadır.
- Ankara ve civar illerde yaşayanlar için eğlenceli aktiviteler yapabilme imkanı sunmasının yanı sıra, huzur bulunacak alternatif bir alan olma özelliğine sahiptir.







OBAKÖY – YEŞİL VADI



- Kırıkkale'nin başlıca eğlence ve dinlenme alanlarından Obaköy, Kızılırmak kenarında olup, içerisinde hobi (ekolojik tarım) bahçeleri, akvaryum, yöresel çadır, ırmak kenarı iskeleleri, ağaçlandırma alanları, yiyecek-içecek alanları, oyun ve spor alanları, yürüyüş alanı, asma köprü, padok alanı ve şelale bulunmaktadır.
- “Yeşil Vadi” de aynı şekilde Kızılırmak kenarında yaklaşık 300 dekarlık alan üzerinde olup; içerisinde yeşil alanlar, ırmak boyu iskeleler, pergolalar, otopark, ağaçlık alanlar ve spor alanları yer almaktadır.





- Hasret türkülerine konu olan Dinek Dağı, ziyaretçilerden büyük ilgi görmekte olan bir bölgedir. Balışeyh ilçesinde yer almaktadır.
- Ziyaretçiler, şehrin yorgunluğundan kaçıp Dinek Dağı Atlı Safari ve Doğa Parkı'na gelerek göl kenarında konumlandırılmış bungalov evlerde konaklama zevkini tatma, ailece ata binme, ok atma, büyük salıncaklarda sallanma, Kırıkkale'ye özgü lezzetleri tatma ve Dinek Dağı'nın muhteşem havasıyla huzur bulma imkanı yakalamaktalar.



- Çok çeşitli etkinlik alanlarını barındıran ve önemli bir teknik altyapıya sahip olan tesiste paintball, dev salıncak, okçuluk, tırmanış, zipline gibi etkinlikleri gerçekleştirmek mümkün

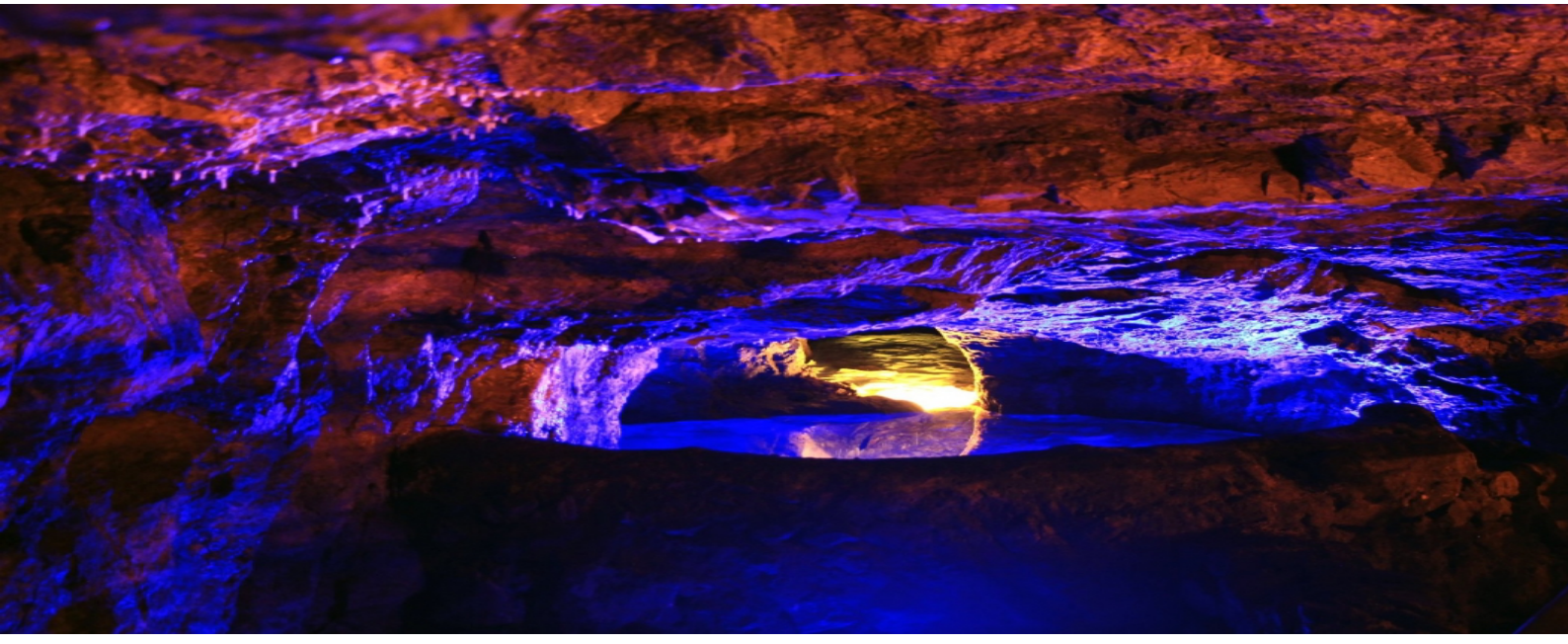


- Karaahmetli Tabiat Parkı, Karaahmetli Köyü Kapulukaya Baraj'ı kıyısında bulunan önemli bir turistik lokasyondur. Yüzey şekilleri, derin vadileri, orman yapısı ve özellikle baraj gölünün sağladığı su görselliği ile fiziki aktiviteler için oldukça uygun koşullar sağlamaktadır.





- Keskin ilçesinde yer alan Sulu Mağara yarı doğal-yarı yapay bir mağaradır. Antik dönemde maden galerisi olarak kullanılmıştır.
- Toplam uzunluğu 285 metre olan mağara, birbirine bağılı üç kattan ve sırasıyla havuzlu salon, küplü galeri ve alt maden galerisi adı verilen üç galeriden oluşmaktadır. Mağaranın bir bölümünde mermer, diđer bölümünde çamur taşı ve kum taşı bulunmaktadır. Mermerler içerisinde açılan giriş bölümü ile havuzlu salon doğal kesimdir ve Pliyosen Rölyef döneme aittir. Havuzlu salonun Erken Hristiyanlık döneminde yerleşim yeri ve geçici sığınak olarak kullanıldığı düşünülmektedir.





- Dünya üzerinde çok az yerde rastlanan “Kırmızı Peribacası” oluşumları ilimizin Hasandede kasabasında ve Bahşılı ilçemize bağlı Büyük Sarıkaya köyünde yer almaktadır. Dağların yamacında bulunan, rüzgar ve sel sularının, toprağı aşındırmasıyla meydana gelmiş peribacası oluşumları güzelliğı ile dikkat çekmektedir.



LAVANTA VADİLERİ



- Doğal ve mistik bir dokuya sahip Lavanta Vadisi, Kırıkkale - Samsun kara yolu güzergahı üzerinde yer almaktadır. Yaklaşık 35 dönüm alana sahip Lavanta Vadisi'nde yöre halkının ürettiği doğal ürünlerin yanı sıra geleneksel el sanatı ürünlerinin satışının yapıldığı stantlar ve çay bahçesi yer almaktadır.
- Karaahmetli Lavanta Tarlaları, 12 dönüm boyunca uzanmaktadır. Karaahmetli'de lavantaların morla süslediği tarlalar, Kapulukaya Baraj Gölü'nün masmavi ve Karaahmetli Tabiat Parkı'nın yemyeşil manzarasıyla birleşerek görsel bir şölen sunmaktadır.



- Osmanlı Döneminde tarım ve hayvancılığın hakim olduğu bölgede, Cumhuriyet'in ilanından sonra sanayileşme süreci başlamış ve özellikle Makine ve Kimya Endüstrisi Kurumu (MKE) gibi büyük sanayi tesisleri Kırıkkale'de kurulmuştur. Bu da bölgenin hızla büyümesini ve şehirleşmesini sağlamıştır.
- Silah sanayii, Kırıkkale'de istihdam yaratıp yan sanayiye geliştirerek ekonomiyi canlandırırken, şehri savunma sanayiinin merkezi haline getirmiştir.
- Kırıkkale, stratejik konumu sayesinde ticari faaliyetler için önemli fırsatlar sunarken, coğrafyadaki uygunluğu lojistik açıdan avantajlar sağlamaktadır.
- Ankara'nın sınır komşusu olması sebebi ile Ankara'nın artan sanayi yükünün Kırıkkale'ye taşınmasına karar verilmesi sonucu her ilçede yeni sanayi siteleri kurularak ticari faaliyetlere hız verilmiştir.

TÜPRAŞ KIRIKKALE RAFİNERİSİ



- Tüpraş Kırıkkale Rafinerisi de yine istihdam sağlayarak, sanayiye geliştirerek ve lojistik avantajlar sunarak Kırıkkale'nin ekonomik ve stratejik önemini artırmaktadır.



KIRIKKALE DEMİR ÇELİK FABRİKALARI



- Kırdemir, yerel ve ulusal sanayii destekleyerek ekonomik büyümeye katkı sağlayan, ihracat ve yatırımlarla ülke ekonomisine döviz girdisi kazandıran, yan sanayiye iş olanakları yaratarak ticari hareketliliği artıran bir değerdir.
- 80 dönümlük bir alanda faaliyet gösteren fabrika yıllık 400.000 ton çelik üretim kapasitesine sahiptir.



- Kırıkkale'de, özel sektör yatırımları sayesinde savunma sanayisine yönelik yüksek teknoloji silah, mühimmat ve savunma sistemleri üretilmektedir. Bu üretimler, bölgedeki sanayi altyapısını güçlendirirken, istihdam ve ekonomik büyümeye de katkı sağlamaktadır.
- Kırıkkale Üniversitesi'nin savunma teknolojileri programları ile nitelikli iş gücü sağlanmaktadır.
- Kırıkkale, Makine ve Kimya Endüstrisi Kurumu (MKEK) ile savunma sanayisinin belkemiğidir.





• SAVUNMA SANAYİ ÜSSÜNE YENİ DEV YATIRIM

Tarih: 03.12.2022



Türk savunma sanayisinin önemli merkezlerinden biri olan Kırıkkale, son dönemlerde hem kamunun hem özel sektörün yeni yatırımlarıyla dikkat çekiyor. MKE'nin şehirdeki varlığını güçlendirmesi, Kırıkkale Silah Sanayi İhtisas OSB'nin kurulmasının ardından bir adım da Roketsan'dan geldi. Roketsan, Kırıkkale'de 9 bin 500 dönümlük bir arazide yapacağı yeni yatırımı Mart 2023'te faaliyete geçirecek.

Sanayi ve Teknoloji Bakanı Mustafa Varank, bakanlık olarak bütün sektörler gibi savunma sanayisini de desteklerini belirterek "Kırıkkale, savunma sanayisi yatırımlarıyla adeta şahlanıyor. Türkiye'yi katma değerli üretimle kalkındırmanın derdindeyiz. Bu manada da Kırıkkale'nin ülkemize ve ülkemizin ekonomisine verdiği katkı çok önemli." dedi.

Türkiye'nin ilk ve tek Silah İhtisas Organize Sanayi Bölgesi (OSB), Kırıkkale'de yer almaktadır. Bu OSB, savunma sanayisine yönelik silah, mühimmat ve ilgili teknolojilerin üretildiği özel bir sanayi bölgesi olup, yerli ve milli savunma sanayisinin gelişimine önemli katkılar sağlamaktadır.



- ROKETSAN Kırıkkale'de 9.500 dönümlük arazi üzerinde yeni bir teknoloji üssü kuruyor.
- Proje ile 10.000 kişiye istihdam sağlanması hedefleniyor.



TRT HABER

SICAK ✓ SAVUNMA ✓ ÇOCUK ✓ ÖZEL HABER ✓ DOSYA HABER ✓ DİĞER ✓

ROKETSAN, Kırıkkale'de yeni teknoloji üssü kuruyor

ROKETSAN, Kırıkkale'de 9 bin 500 dönümlük arazide yapacağı yatırımı Mart 2023'te faaliyete geçirecek. Şirket, burada yeni nesil savunma teknolojileri geliştirecek.



KARAKEÇİLİ CEZAEVİ PROJESİ



- Kırıkkale'nin Karakeçili ilçesine yeni bir cezaevi inşası planlanmaktadır. 18 Eylül 2024 tarihinde Karakeçili Belediye Başkanı Hüseyin Özçelik, ilçede yeni bir cezaevi inşaatının başlayacağını duyurmuştur.
- Bu gelişme, Kırıkkale'nin adli hizmetlerini güçlendirmeyi ve bölgedeki istihdamı artırmayı hedeflemektedir. Yeni cezaevi projesinin, bölgeye ekonomik ve sosyal katkılar sağlaması beklenmektedir.



ANKARA KIRIKKALE OTOYOLU PROJESİ



- Ulaşımında 43 ilin geçiş noktasındaki "kilit kavşak" Kırıkkale'de, hızlı ve konforlu yolculuk imkanının sağlanması hedeflenen Ankara-Delice Otoyolu ile "Köprülü Kavşak" projesi hayata geçiriliyor
- Ankara-Kırıkkale-Delice Otoyolu, 120 km uzunluğunda olup, bölgeye ulaşımı kolaylaştıracak.



HIZLI TREN PROJESİ



- 26 Nisan 2023'de hizmete giren Ankara – Sivas hattında 250 km/saat hızla ilerleyen hızlı tren sayesinde artık Kırıkkale – Ankara arası sadece 35 dk.
- Kırıkkale'den Yüksek Hızlı Tren ile seyahat etmek isteyen yolcular Ankara aktarmalı olarak, Konya, Karaman, Eskişehir, İzmit ve İstanbul'a seyahat edebiliyorlar.
- Ayrıca 2025 yılı içerisinde Samsun – Kırıkkale hızlı tren hattına da start veriliyor.



17 EYLÜL 2024

PAYLAŞ



**SAMSUN-KIRIKKALE HIZLI
TREN HATTI'NA 2025'TE
START VERİLECEK**



- Kırıkkale Üniversitesi; Mühendislik, Tıp, Veteriner, Fen-Edebiyat, Eğitim, Hukuk, İktisadi ve İdari Bilimler gibi birçok fakülteye sahip geniş kapsamlı bir öğretim kurumudur. Fen Bilimleri, Sosyal Bilimler ve Sağlık Bilimleri enstitüleri ve çeşitli ilçelerde Sağlık Yüksekokulu, Adalet Meslek Yüksekokulu gibi bölümleri vardır.
- Çeşitli ilçelerde çok sayıda ilkokul, ortaokul ve lise gibi genel eğitim veren okulların yanı sıra meslek liseleri bulunmaktadır.
- Kırıkkale Üniversitesi Tıp Fakültesi Hastanesi, bölgedeki en kapsamlı sağlık kuruluşlarından biridir. Ayrıca çeşitli ilçelerde devlet hastaneleri bulunmaktadır. Projemizin yakınında bulunan Keskin İlçe Devlet Hastanesi de bunlardan biridir.

NEDEN BU PROJEYE YATIRIM YAPMALIYIZ?



- Devlet destekleri ve özel sektör yatırımlarıyla kalkınmakta olan Kırıkkale, ikinci Eskişehir olma yolunda hızla ilerliyor.
- Artan sanayi ve turizm yatırımlarına bağlı olarak gelişen bölge, artan konut talebi sayesinde yatırımlarda hızlı bir değer artışı sağlıyor.
- Kırıkkale, stratejik konumu ve hızla gelişen ticari potansiyeli sayesinde yatırımcılar için cazip bir merkez haline gelmiştir.
- 10 kat imarlı arsaları tarla fiyatına yani 1.950 TL gibi bir fiyatla alabilmek “alırken kazanmaktır”.
- Türkiye’nin en büyük millet bahçesi projesinin içerisinde yer alan arsalar bu konuda rakipsizdir.
- Bu sadece bir arsa yatırımı değil aynı zamanda daha büyük bir gelir kaynağı olan kat karşılığı daire sahibi olma imkanıdır.

- Kısacası bu proje;

**ÇOK SAYIDA DAİRE SAHİBİ OLMANIN EN
KOLAY VE EN UCUZ YOLUDUR!**